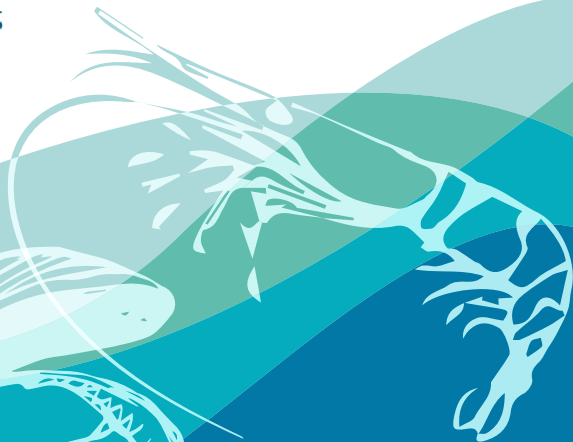
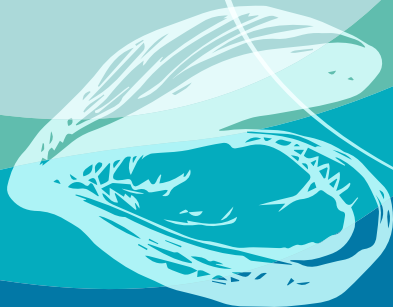
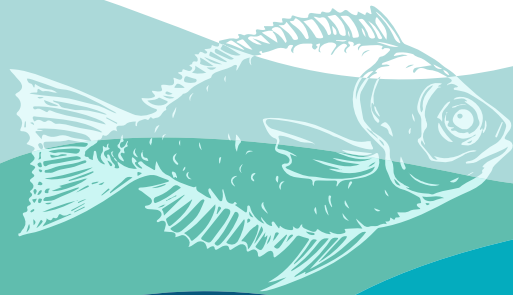


Aidez-nous à détecter les espèces aquatiques envahissantes

Carnet d'identification **2021-2022**



Votre
gouvernement

Québec



Comment déclarer une espèce aquatique envahissante

1. Notez :

- ✓ le nom de l'espèce
- ✓ le nombre de spécimens observés ou capturés
- ✓ la taille
- ✓ la date et l'heure
- ✓ le secteur (coordonnées GPS, si disponibles)

2. Prenez une photo (lorsque c'est possible)

3. Transmettez les informations :

- Par téléphone au service à la clientèle du MFFP : **1 877 646-6763**
- Par courriel : **renseignements@mffp.gouv.qc.ca**



Cladocère épineux

Bythotrephes longimanus
Spiny water flea

Coloration : Corps transparent avec des teintes orange, bleues ou vertes et une bande rouge allant jusqu'à la moitié de la queue.

Taille : 10 à 15 mm; la queue épineuse correspond à 60 % de la longueur totale.

Eau douce 

Les caractéristiques sont difficilement visibles à l'œil nu.

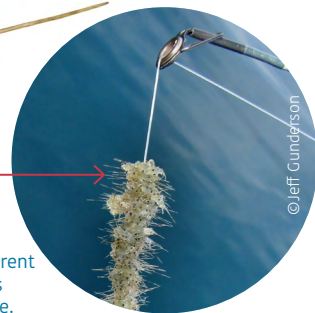
Poche incubatrice en ballon

Longue queue droite ou légèrement incurvée

Œil noir proéminent

1-4 paires d'épines

Les individus s'agglomèrent sur les équipements nautiques et de pêche.



Crabe vert

Carcinus maenas

European green crab

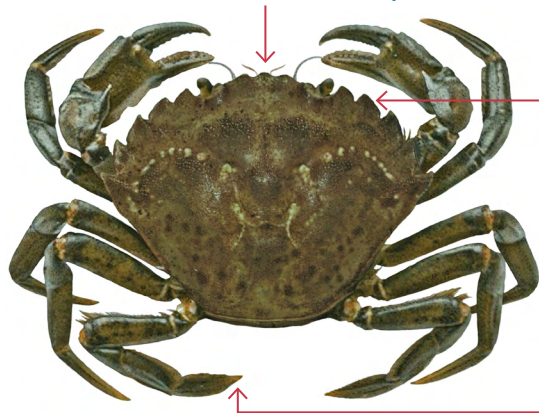
Coloration : Carapace brun foncé à vert foncé avec des taches jaunes. Face ventrale vert jaunâtre à rouge orangé.

Taille : 1-2 à 9-10 cm; en forme de trapèze. Pinces de tailles différentes.

Eau saumâtre et salée



Trois lobes arrondis entre les deux yeux



5 pointes triangulaires de chaque côté de la carapace

Bout des pattes arrière aplati et pointu

Crabe chinois à mitaines

Eriocheir sinensis

Chinese mitten crab

Coloration : Brun orangé à brun-vert.

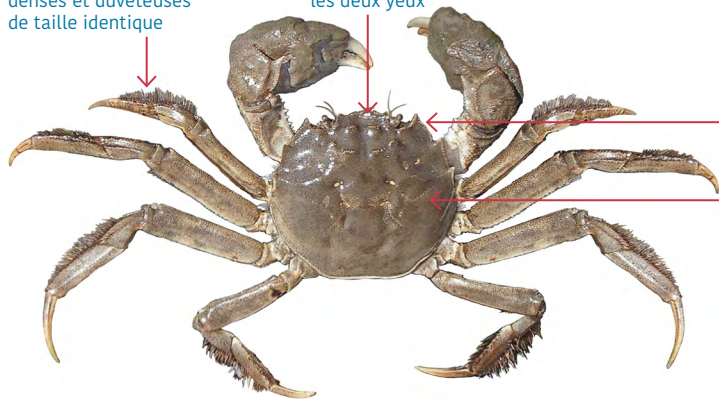
Taille : 3 à 7 cm (largeur de la carapace); peut atteindre 10 cm. La longueur des pattes est au moins deux fois la largeur de la carapace.

Eau douce, saumâtre et salée



Pincées poilues
denses et duveteuses
de taille identique

Encoche entre
les deux yeux



4 pointes de chaque côté
de la carapace

Carapace convexe, lisse et ronde

Crevette rouge sang

Hemimysis anomala

Bloody-red mysid

Yeux noirs
proéminents sur un
court pédoncule

Pigments rouges
à orange

8 paires de pattes

Telson (queue)
tronqué avec 2 épines
proéminentes et
terminales

Coloration : Blanc ivoire à translucide avec des pigments rouges à orange, plus foncés dans les milieux ombragés. L'intensité de la coloration varie selon la lumière et la température.

Taille : 8 à 17 mm; généralement 5 à 8 mm dans le fleuve Saint-Laurent.

Eau douce et saumâtre



Les caractéristiques sont difficilement visibles à l'œil nu.



©S. Pothoven

Écrevisse de Louisiane

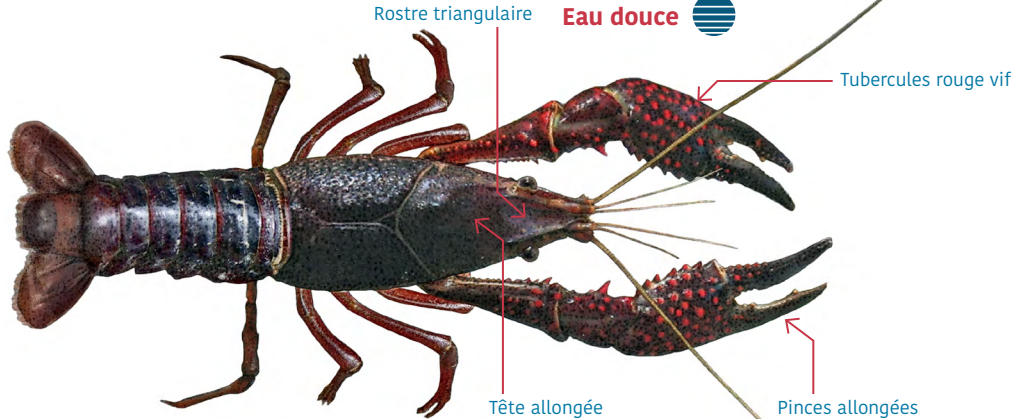
Procambarus clarkii

Red swamp crayfish

Coloration : Rouge foncé, peut être plus clair dans les eaux opaques. Le corps des juvéniles est vert-brun avec des pinces rouges.

Taille : 5,5 à 12 cm.

Eau douce



Écrevisse marbrée

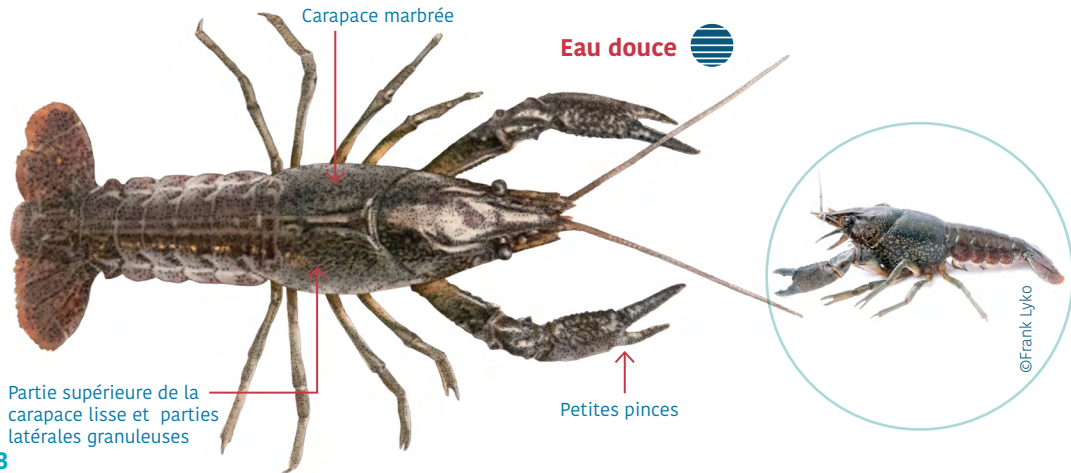
Procambarus virginalis

Marbled crayfish

Coloration : Carapace marbrée avec des teintes foncées de brun, bleu ou vert proéminentes sur les côtés.

Taille : Généralement 10 cm; peut atteindre 13 cm.

Eau douce



Écrevisse à taches rouges

Faxonius rusticus

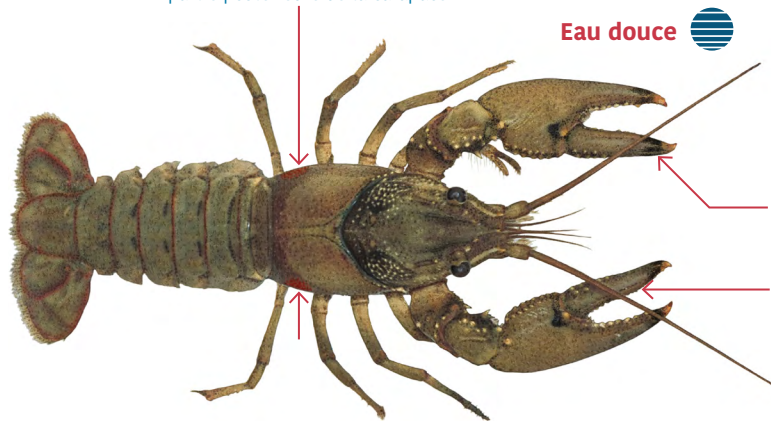
Rusty crayfish

Coloration : Gris-vert à rouge-brun, avec des taches orange rouille sur chaque côté de sa carapace et sur le dos de sa queue. Les taches rouille n'y sont pas toujours selon les cours d'eau.

Taille : 8 à 13 cm.

Eau douce 

Tache rouille de part et d'autre de la partie postérieure de la carapace



Bande noire au bout de chaque pince

Pince mobile en forme de S

Petite crevette d'eau douce

Echinogammarus ischnus

Scud

Coloration : Semi-transparent à orange clair avec des antennes rougeâtres.

Taille : 8 à 11 mm.

Eau douce



*Les caractéristiques sont difficilement visibles à l'œil nu.

Corps courbe compressé



Larges yeux noirs en forme de haricot



Puce d'eau en hameçon

Cercopagis pengoi

Fishhook water flea

Coloration : Gris-blanc presque transparent avec un œil noir proéminent.

Taille : 10 à 20 mm; la queue épineuse correspond à 80 % de la longueur totale.

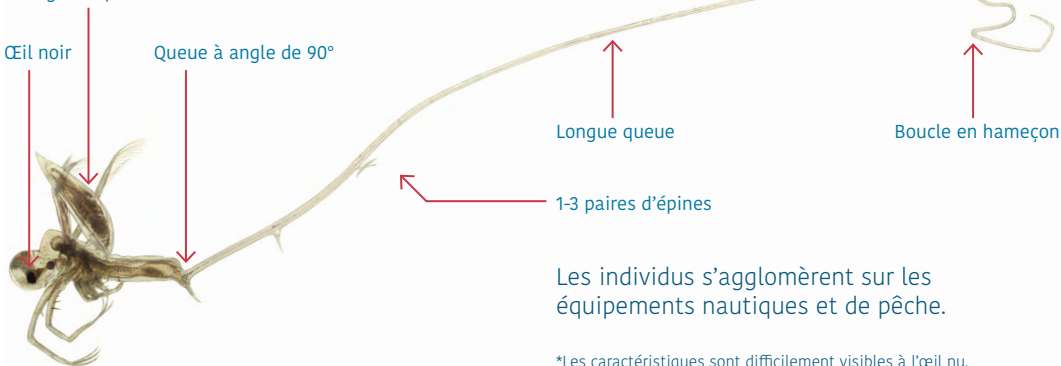
Eau douce



Poche incubatrice
allongée et pointue

Œil noir

Queue à angle de 90°



Longue queue

Boucle en hameçon

1-3 paires d'épines

Les individus s'agglomèrent sur les équipements nautiques et de pêche.

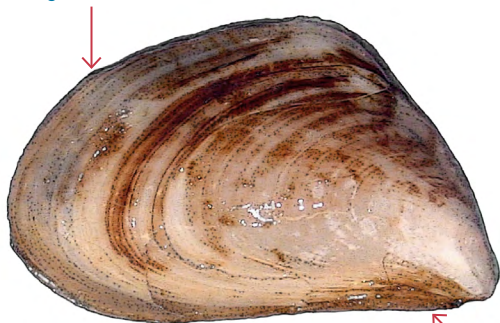
*Les caractéristiques sont difficilement visibles à l'œil nu.

Moule quagga

Dreissena bugensis

Quagga mussel

Forme ronde à
triangulaire



Coloration : Coquille noire, crème ou blanche à brun pâle ou foncé unie, avec des bandes. Anneaux concentriques foncés qui sont plus pâles près de la charnière.

Taille : 20 à 30 mm; peut atteindre 40 mm.

Eau douce et saumâtre



Filaments byssus
sur la face ventrale
près de la charnière



Moule zébrée

Dreissena polymorpha

Zebra mussel

Coloration : Coquille brun foncé unie ou avec des rayures blanches ou beiges en zigzag, radiaires ou arquées, généralement très polie.

Taille : 20 à 25 mm; peut atteindre 50 mm.

Eau douce et saumâtre



Forme triangulaire
ou en « D »



Face ventrale plane



Rayures en zigzag



Sommet de
la charnière
(umbo) pointu



Filaments byssus sur
la face ventrale



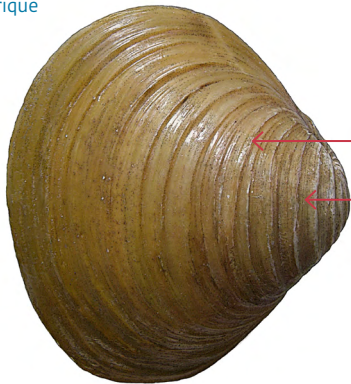
©Amy Benson

Petite corbeille d'Asie

Corbicula fluminea

Asian clam

Coquille de forme
triangulaire, symétrique
et gonflée



Coloration :

Extérieur : Coquille brun pâle ou jaune-brun, olive à noir.

Intérieur : Nacre blanc avec ou sans taches mauves.

Taille : Généralement moins de 25 mm; peut atteindre 50 à 65 mm.

Eau douce et saumâtre

(tolère une certaine salinité)



Anneaux de croissance
saillants et concentriques

Sommet (umbo)
dépassant la charnière



Vivipare chinoise

Cipangopaludina chinensis

Chinese mystery snail

Coloration : Brun à vert olive.

Taille : Peut atteindre 70 mm.

Eau douce

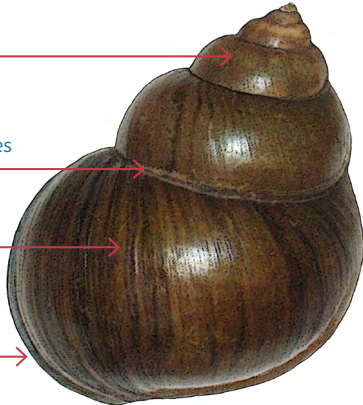


6-7 tours convexes

Sutures proéminentes
claires

Coquille
sphérique

Bord externe
noir



Vivipare georgienne

Viviparus georgianus

Banded mystery snail

Coloration : Jaune à vert-brun avec des bandes rouge-brun foncées.

Taille : 35 mm ou moins.

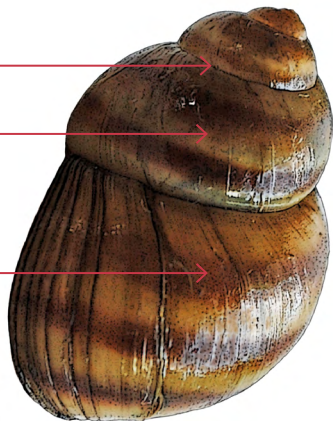
Eau douce



Sutures profondes

4-5 tours très
convexes

3-4 bandes foncées
spiralées



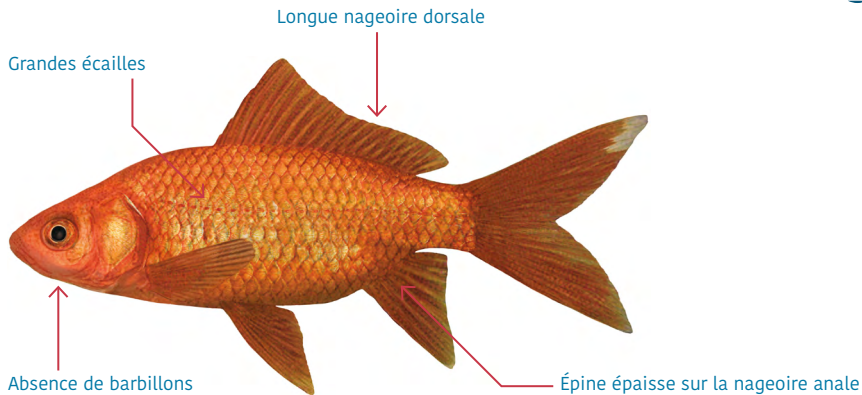
Poisson rouge

Carassius auratus
Goldfish

Coloration : Doré à vert olive avec des taches blanches ou noires.

Taille : 13 à 25 cm; peut atteindre 50 cm.

Eau douce et saumâtre



Crapet vert

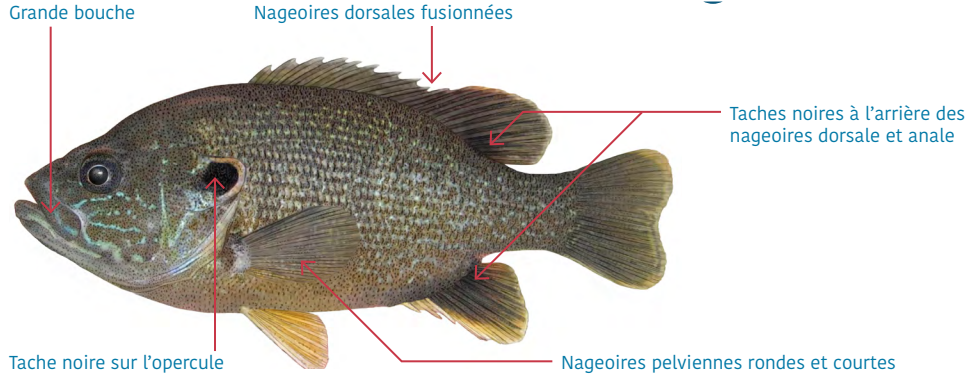
Lepomis cyanellus

Green sunfish

Coloration : Dos brun à vert olive moucheté noir, flancs plus clairs. Marges des nageoires blanches à orange. Les femelles ont des barres verticales sur les flancs.

Taille : Généralement 20 cm; peut atteindre 31 cm.

Eau douce



Gardon rouge

Scardinius erythrophthalmus

European rudd

Coloration : Dos or à olive, flancs jaune rosé et ventre argenté, nageoires rouge-orange et nageoire dorsale brun-rouge.

Taille : 15 à 25 cm; peut atteindre 51 cm.

Eau douce et saumâtre



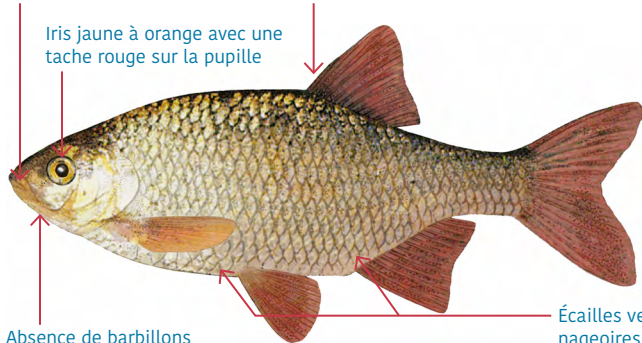
Bouche terminale
vers le haut

Nageoire dorsale derrière
la nageoire pelvienne

Iris jaune à orange avec une
tache rouge sur la pupille

Absence de barbillons

Écailles ventrales (carène entre les
nageoires pelviennes et l'anus)



Gobie à taches noires

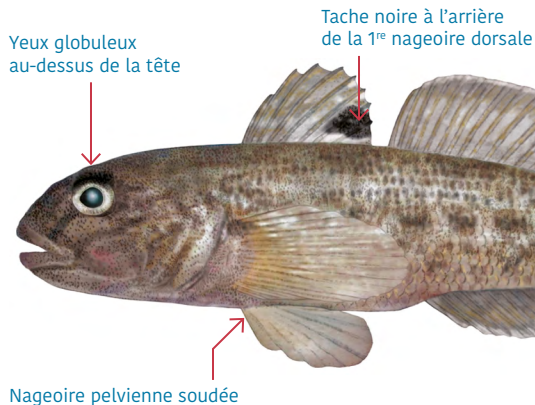
Neogobius melanostomus

Round goby

Coloration : Gris ardoise avec des taches grises ou brunes plus ou moins abondantes.

Taille : 8 à 15 cm; peut atteindre 25 cm.

Eau douce, saumâtre et salée



Grémille

Gymnocephalus cernua

Ruffe ou Eurasian ruffe

Coloration : Dos brun à vert olive, flancs plus pâles. Taches noires sur le corps et les nageoires*.

Taille : 15 à 20 cm.

Eau douce et saumâtre



Œil globuleux



Nageoires dorsales
avant et arrière jointes**



Bouche tournée vers le bas

©AdobeStock



Nageoire anale avec épines acérées

* Ressemble à une jeune perchaude, mais sans les rayures verticales foncées sur le corps.

** Chez le doré jaune et la perchaude, ces nageoires sont séparées.

Tanche

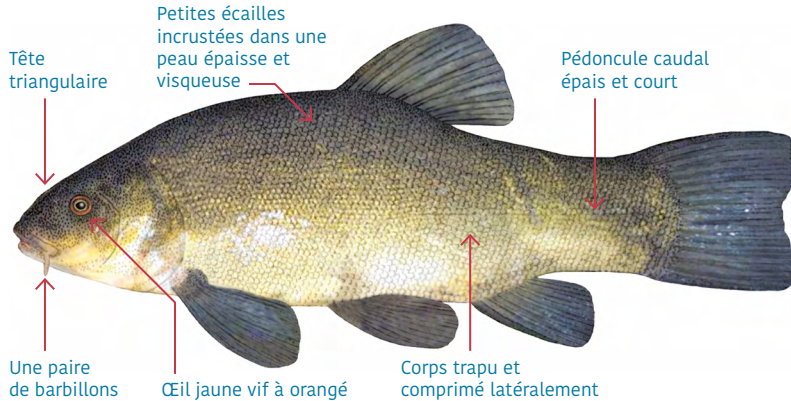
Tinca tinca

Tench

Coloration : Dos vert olive à noir avec des reflets dorés sur les flancs et le ventre blanc-jaune.

Taille : 30 à 40 cm; peut atteindre 70 cm.

Eau douce et saumâtre



Carpe de roseau

Ctenopharyngodon idella
Grass carp

CARPE ASIATIQUE

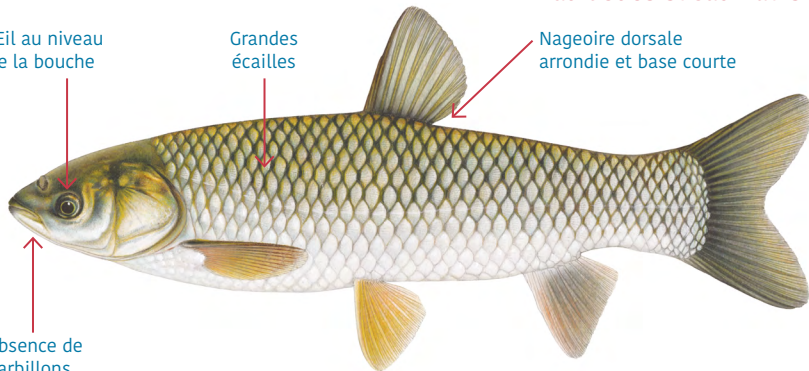


Œil au niveau
de la bouche

Grandes
écailles

Nageoire dorsale
arrondie et base courte

Absence de
barbillons



Coloration : Dos brun olive, flancs avec reflets or et ventre blanc.

Taille : 50 à 90 cm; peut atteindre 1,3 m et peser près de 50 kg.

Eau douce et saumâtre



Carpe argentée

Hypophthalmichthys molitrix

Silver carp

CARPE ASIATIQUE



Coloration : Corps argenté, dos et tête olive à noir.

Taille : 40 à 70 cm; peut atteindre 1,2 m et peser près de 40 kg.

Eau douce

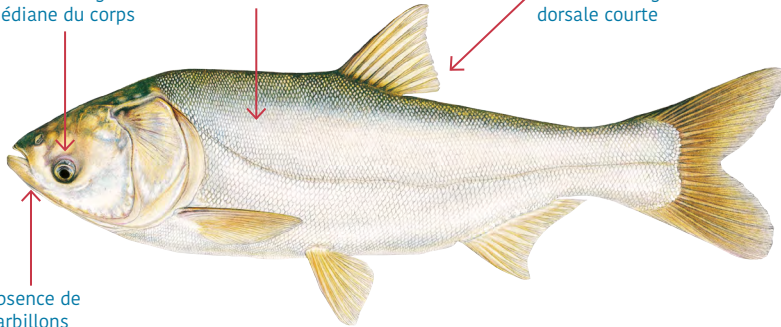


Œil sous la ligne médiane du corps

Petites écailles

Base de la nageoire dorsale courte

Absence de barbillons



Carpe à grosse tête

Hypophthalmichthys nobilis

Bighead carp

CARPE ASIATIQUE



Coloration : Corps gris parsemé de taches irrégulières vert foncé.

Taille : 40 à 70 cm; peut atteindre 1,2 m et peser près de 40 kg.

Eau douce

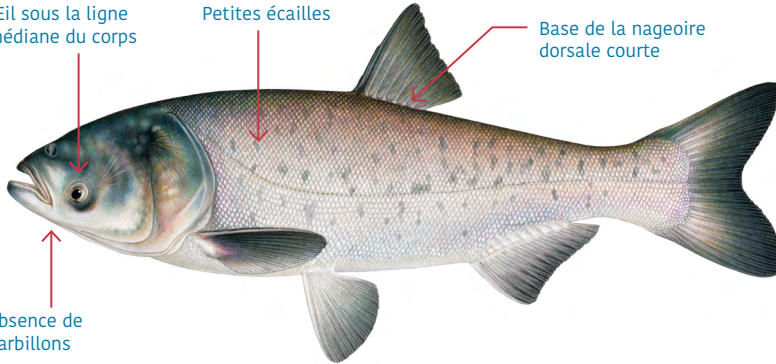


Œil sous la ligne médiane du corps

Petites écailles

Base de la nageoire dorsale courte

Absence de barbillons



Carpe noire

Mylopharyngodon piceus

Black carp

CARPE ASIATIQUE



Coloration : Corps foncé avec reflets or et nageoires gris-noir.

Taille : 60 à 120 cm; peut dépasser 2 m et peser plus de 80 kg.

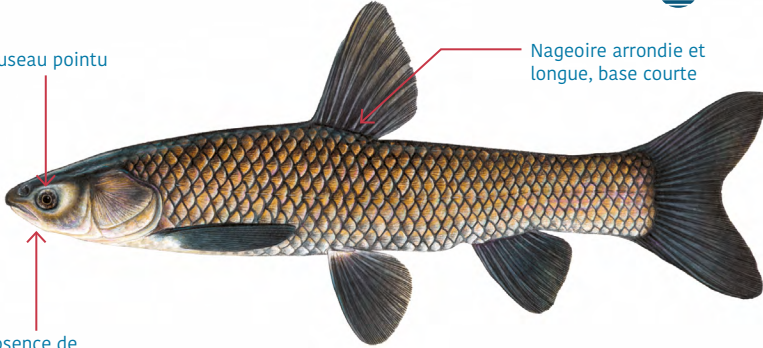
Eau douce



Museau pointu

Nageoire arrondie et longue, base courte

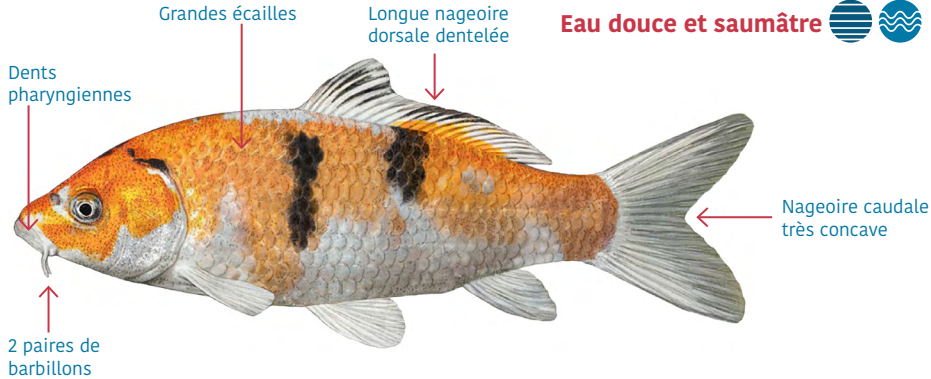
Absence de barbillons



Carpe Koi

Cyprinus carpio

Koi carp



Coloration :

Naturelle – Vert olive à bronze

Ornementale – Couleurs vives avec des marques orange, jaunes, blanches et noires

Taille : 25 à 55 cm; peut atteindre 120 cm.

Eau douce et saumâtre



Comment limiter la propagation des espèces aquatiques envahissantes

Saviez-vous que le nettoyage des embarcations et des équipements nautiques et de pêche est le meilleur moyen de protéger nos lacs et cours d'eau des espèces aquatiques envahissantes?

Suivez ces quatre étapes faciles :



1. Inspecter

tout ce qui a touché
à l'eau et retirer
tous les organismes
qui y sont accrochés



2. Vider

et drainer toute eau qui peut
se trouver dans l'équipement
(bottes, filets, glacières, etc.).
Vider l'eau qui pourrait se
trouver à bord avant de partir



3. Nettoyer

et sécher tous les
équipements



4. Répéter

l'opération après
chaque visite d'un
nouveau plan d'eau

Merci de nettoyer pour ne pas propager!

© Gouvernement du Québec

Bibliothèque et Archives nationales du Québec, 2021

ISBN : 978-2-550-89351-6 (PDF)

ISBN : 978-2-550-89352-3 (Imprimé)

Illustrations : © Louis L'Hérault

Pour en savoir plus sur les méthodes
de prévention, visitez le

mffp.gouv.qc.ca

*Forêts, Faune
et Parcs*

Québec 